



# Jeżeli w swoim projekcie planujesz dźwig... ...pomyśl o Aritco!

Dźwigi platformowe do budynków publicznych  
oraz windy domowe do użytku prywatnego.





**Windy platformowe i domowe Aritco — jeszcze prostsze i oferujące więcej możliwości wyboru za niższą cenę.**





**Aritco jest wiodącym szwedzkim producentem dźwigów platformowych i domowych.** Nasze produkty różnią się od zwykłych wind nie tylko zastosowaniem przemysłowych rozwiązań technicznych, ale także niższymi cenami. Ponadto jako architekt dysponujesz znacznie większymi możliwościami zrealizowania dokładnie takiego projektu windy, jaki narodził się w Twojej głowie.

**Aritco pozwoli Ci nadać windzie indywidualny charakter.**

Podstawą naszej filozofii jest założenie, że dźwig oprócz pełnienia swojej podstawowej funkcji powinien także zaspokajać potrzeby estetyczne, a ponadto w harmonijny sposób integrować się z otoczeniem. Dzięki windzie Aritco możesz zapomnieć o jakichkolwiek ograniczeniach związanych ze stroną techniczną lub wyglądem zewnętrznym.

Nasze windy gwarantują możliwość swobodnej ekspresji wizji architektonicznej — szeroki wybór kolorów i duża swoboda w zakresie np. wyboru oświetlenia lub materiału podłogowego. W tym miejscu warto też wspomnieć o szklanych ścianach oraz drzwiach, które mogą być wykonane ze szkła barwionego, mlecznego, przezroczystego lub też ozdobionego samodzielnie zaprojektowanym wzorem. Przy współpracy z architektami, przedsiębiorcami, doradcami oraz użytkownikami zachowujemy pragmatyzm i jesteśmy wyczuleni na komunikowane nam potrzeby. Jesteśmy zadowoleni, gdy współpraca ta skutkuje opracowaniem dobrego rozwiązania.

**Aritco Prime —  
jakość i niezawodność w  
budynkach publicznych.**





#### **Aritco Prime — jakość i niezawodność w budynkach publicznych.**

Dźwigom instalowanym w budynkach publicznych i usługowych stawiane są szczególnie wysokie wymagania tak w zakresie jakości i komfortu, jak i funkcjonalności oraz bezpieczeństwa. Wymogi te spełnia linia Aritco Prime. Koniec z wydzielonymi szybami, podszybiami czy maszynowniami. Dźwigi konwencjonalne o dużym stopniu złożoności podlegają przepisom dyrektywy dźwigowej. Natomiast nasze dźwigi platformowe są objęte wytycznymi dyrektywy maszynowej 2006/42 WE i posiadają dopuszczenie do eksploatacji zgodnie ze standardem europejskim EN81-41. Dlatego wiele wymogów zawartych w dyrektywie dźwigowej nie ma zastosowania dla naszych wind. Stosowane przez nas rozwiązanie jest znacznie bardziej przemyślane, gdyż pozwala na rezygnację z maszynowni i podszybia – większość urządzeń zainstalowanych jest bowiem bezpośrednio w platformie. Pozwala to na uproszczenie i przyspieszenie procesu instalacji. Oferowane przez nas dźwigi, które składają się z jednego szybu samonośnego, można co do zasady ustawiać w dowolnym miejscu, bez konieczności wprowadzania większych ingerencji.

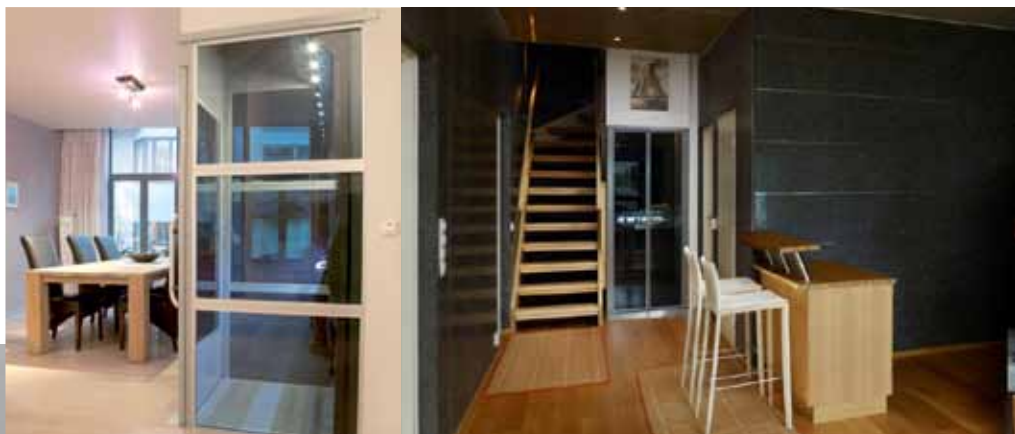
Niezależnie od wymogów określonych w dyrektywie maszynowej oraz w innych aktach prawnych wydawanych na poziomie europejskim, nasze produkty spełniają także wymagania dotyczące dostępności wskazane w normie EN 1284:2004, a ponadto są zgodne z przepisami budowlanymi obowiązującymi w różnych krajach.

#### **Oszczędności w stosunku do dźwigu konwencjonalnego.**

Niższe koszty stanowią jeszcze jedną wyraźną zaletę, która sprawia, że dźwig platformowy stanowi lepsze rozwiązanie niż urządzenie konwencjonalne. Koszt instalacji dźwigu platformowego jest co do zasady o 70% niższy niż w przypadku dźwigu konwencjonalnego. Aritco to także pionier, jeśli chodzi o kwestię minimalizacji oddziaływania na środowisko. Jesteśmy pierwszym producentem, którego dźwigi uzyskały deklarację środowiskową. Nasze produkty są w 95% wykonane z materiałów nadających się do powtórnego przetworzenia.

Dostosowujemy się do wymogów Twoich i Twoich klientów.

Inspirują i stymulują nas możliwości estetyczne. Jako przykład można wskazać tu paletę 217 kolorów i szeroki wybór ścian, podłóg, oświetlenia oraz przycisków. Dźwigi Aritco Prime, łatwo wpasowując się w otoczenie, stanowią uzupełnienie każdej przestrzeni, zarówno wewnątrz, jak i na zewnątrz budynków. Pozwalają one na wygodę i swobodę w galeriach, sklepach, szkołach oraz przedszkolach. Mogą być stosowane zarówno w budynkach nowych, jak i przerabianych.



**Aritco Living —  
doskonały wygląd i  
komfort dla domu.**





**Dopasowując się do obecnie panujących trendów,  
windy domowe stają się coraz popularniejsze.**

W dniu, w którym winda domowa stanie się oczywistym elementem wyposażenia – tak jak np. obecnie zmywarka – Aritco będzie wiodącym dostawcą rozwiązań w zakresie wind w domach prywatnych. Z pewnością jednak możemy mówić o tej pozycji już dzisiaj. Nasze windy można znaleźć w domach na całym świecie, co w dużej mierze jest zasługą udanego połączenia ich estetycznego wyglądu oraz komfortu, a także wysokiej elastyczności i niskiej ceny. W Skandynawii istnieje długa tradycja rzemiosła i wrażliwości na piękną formę. To ona stanowi nasze dziedzictwo utrwalone i stale rozwijane w windach z linii Living collection, w których ważną rolę odgrywają estetyka i innowacyjność.



**Stwórz idealną windę  
zaprojektowaną dokładnie  
według oczekiwań.**

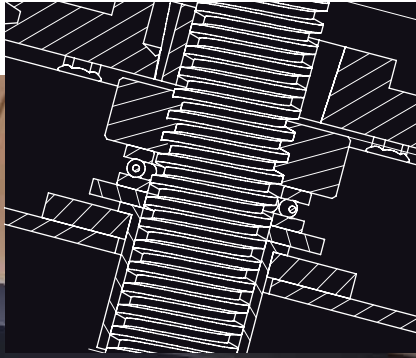




**Windy domowe linii Living collection spełniają wszystkie potrzeby użytkowników.**

Oto winda, którą można dostosować do każdej przestrzeni i do dowolnych oczekiwań — począwszy od dyskretnych rozwiązań pozwalających na oszczędność miejsca, aż do dużych i wyrazistych urządzeń dźwigowych. Dzięki szerokiej gamie kolorów i elementów dodatkowych linia Aritco Living dostarcza zarówno Tobie, jak i Twoim klientom wszelkie niezbędne narzędzia umożliwiające zaprojektowanie windy idealnej, gwarantującej zaspokojenie wszelkich potrzeb.

Wybór naszych wind domowych staje się jeszcze bardziej oczywisty, gdy podkreślimy, że ich instalacja jest prosta, szybka i zazwyczaj wymagająca jedynie niewielkich ingerencji w strukturę budynku — czyli dokładnie tak, jak ma to miejsce w przypadku naszych pozostałych urządzeń. Produkty te charakteryzują się nadto bezpieczną i bezproblemową eksploatacją. Oferowane przez nas windy domowe nie tylko zwiększają wygodę użytkownika domu, ale także przydają mu dodatkowej wartości zarówno w kategoriach estetycznych, jak i ekonomicznych. Nie bez znaczenia pozostaje także ich cena, która nie przekracza kosztów ponoszonych przy zwykłym remoncie kuchni.



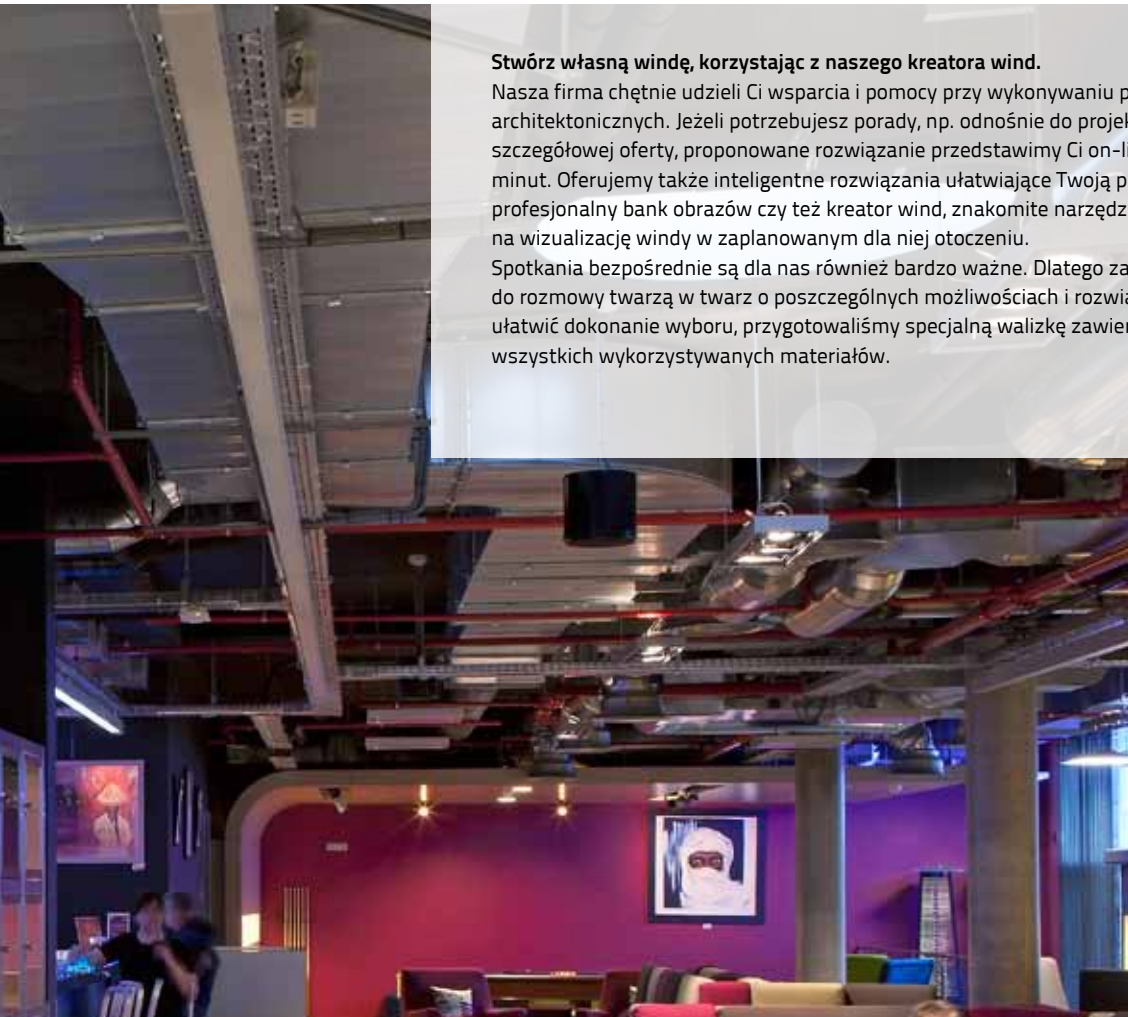
**Aritco  
ułatwia pracę!**



**Stwórz własną windę, korzystając z naszego kreatora wind.**

Nasza firma chętnie udzieli Ci wsparcia i pomocy przy wykonywaniu prac architektonicznych. Jeżeli potrzebujesz porady, np. odnośnie do projektu, lub bardziej szczegółowej oferty, proponowane rozwiązanie przedstawimy Ci on-line już w kilka minut. Oferujemy także inteligentne rozwiązania ułatwiające Twoją pracę, takie jak profesjonalny bank obrazów czy też kreator wind, znakomite narzędzie pozwalające na wizualizację windy w zaplanowanym dla niej otoczeniu.

Spotkania bezpośrednie są dla nas również bardzo ważne. Dlatego zachęcamy Cię do rozmowy twarzą w twarz o poszczególnych możliwościach i rozwiązaniach. Aby ułatwić dokonanie wyboru, przygotowaliśmy specjalną walizkę zawierającą próbki wszystkich wykorzystywanych materiałów.





**Przystępne ceny,  
solidność dostaw i  
łatwa instalacja.**

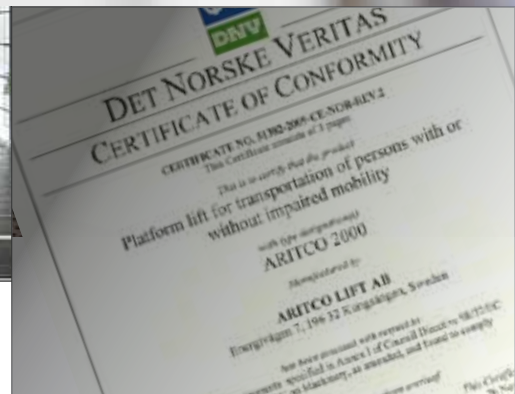
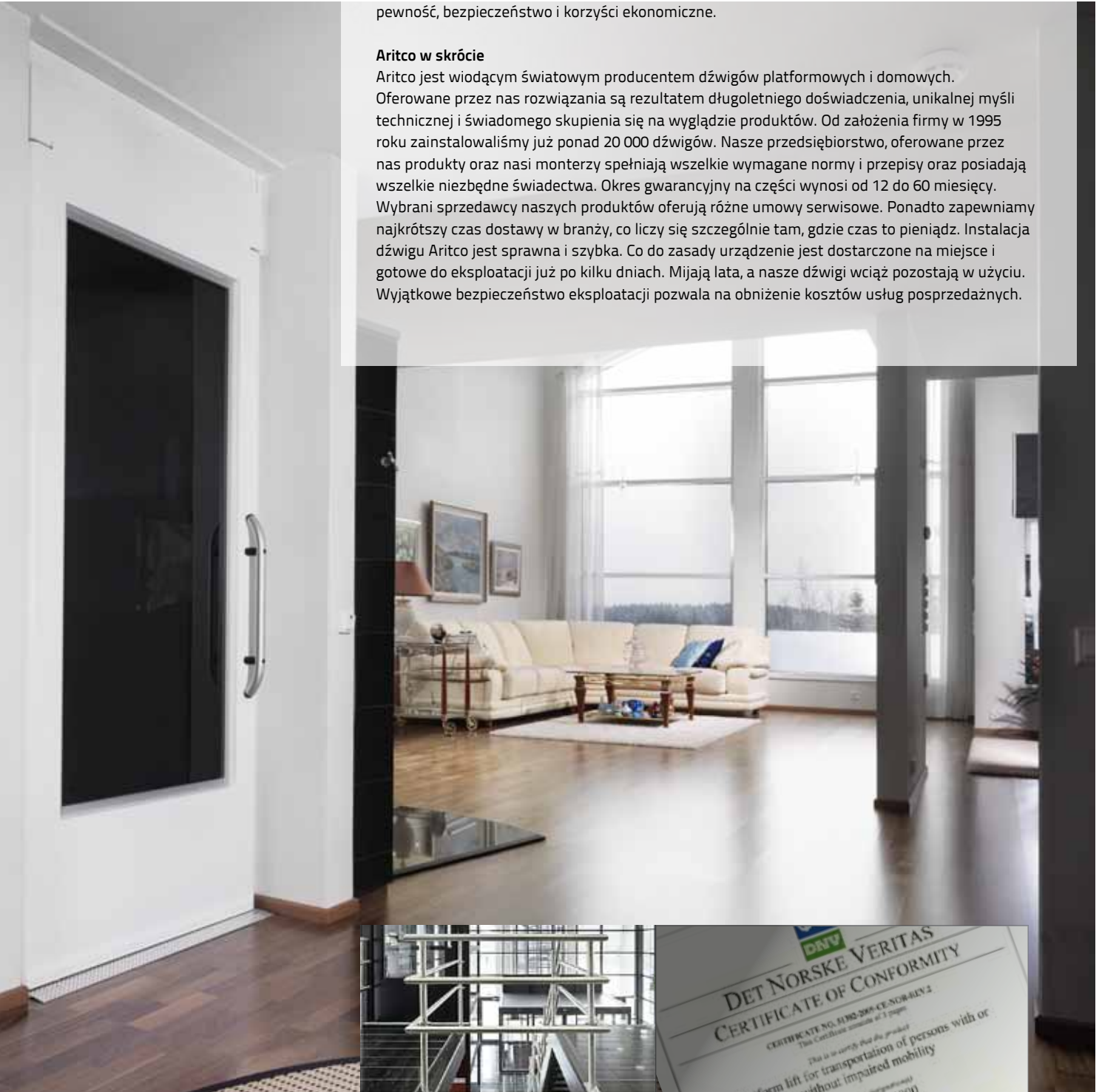


**Przystępne ceny, solidność dostaw i łatwa instalacja to czynniki wpływające na zadowolenie klientów.**

Oczywistym jest, że Twoja współpraca z Aritco powinna służyć Twoim klientom. Nie tylko otrzymują oni windy, które spełniają wszelkie wymagania w zakresie jakości, funkcjonalności i estetyki, ale także mogą cieszyć się naszymi konkurencyjnymi cenami, niezrównaną solidnością dostaw (>95%) oraz prostą i szybką instalacją. To wszystko są ważne czynniki warunkujące decyzje podejmowane przez Ciebie i Twoich klientów oraz korzystnie wpływające na poziom zadowolenia tych ostatnich. Ponadto możemy zagwarantować, że wybór naszych produktów to pewność, bezpieczeństwo i korzyści ekonomiczne.

**Aritco w skrócie**

Aritco jest wiodącym światowym producentem dźwigów platformowych i domowych. Oferowane przez nas rozwiązania są rezultatem długoletniego doświadczenia, unikalnej myśli technicznej i świadomego skupienia się na wyglądzie produktów. Od założenia firmy w 1995 roku zainstalowaliśmy już ponad 20 000 dźwigów. Nasze przedsiębiorstwo, oferowane przez nas produkty oraz nasi monterzy spełniają wszelkie wymagane normy i przepisy oraz posiadają wszelkie niezbędne świadectwa. Okres gwarancyjny na części wynosi od 12 do 60 miesięcy. Wybrani sprzedawcy naszych produktów oferują różne umowy serwisowe. Ponadto zapewniamy najkrótszy czas dostawy w branży, co liczy się szczególnie tam, gdzie czas to pieniądz. Instalacja dźwigu Aritco jest sprawna i szybka. Co do zasady urządzenie jest dostarczone na miejsce i gotowe do eksploatacji już po kilku dniach. Mijają lata, a nasze dźwigi wciąż pozostają w użyciu. Wyjątkowe bezpieczeństwo eksploatacji pozwala na obniżenie kosztów usług posprzedażnych.



# Spełniamy życzenia Twoje i Twoich klientów.

## Standardowe wyposażenie naszych dźwigów

- Rampa oświetleniowa na platformie
- Sufit
- Przyciski wyboru kondygnacji
- Podłoga winylowa
- Samozamykacz
- Wolno stojący sztyb z panelami ściennymi o grubości 25 mm

### Funkcje wbudowane

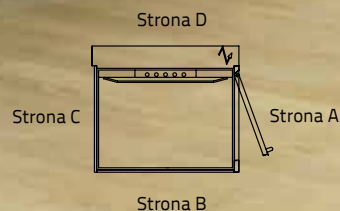
- Blokada szkolna (Prime)
- Przywoływanie i odsyłanie dźwigu
- Zintegrowany system diagnostyczny
- Automatyczne wyłączenie światła
- Alarm pożarowy

Odwiedź stronę [www.aritco.com/architects](http://www.aritco.com/architects)



## Platforma

Podłoga dźwigu, na której stoją pasażerowie. W standardzie szeroki wybór rozmiarów. Platforma wyposażona jest w ścianę boczną, na której znajduje się panel kontrolny.



### Szyby

Szyby dostępne w czterech różnych odcieniach: szkło przezroczyste, mleczne, barwione i przyciemniane.



### Szyb

Wolno stojący, stabilny szyb stanowiący obudowę dźwigu. Wysoka odporność na uderzenia i wstrząsy.

### Walizka demonstracyjna

Zachęcamy do wypożyczenia walizki demonstracyjnej.



### Komunikacja

Wiele dostępnych opcji, np. telefon, autodialer, wyświetlacze piętra, alarmy, system zdalnego sterowania lub gong.



### Wykładziny podłogowe

Wiele rodzajów wykładzin standardowych lub możliwość zamówienia własnej, spersonalizowanej wykładziny



### Drzwi

Szeroki wybór modeli, np. drzwi przeciwpożarowe, z dwiema szymbami, z podwójną szymbą, o obniżonej wysokości lub pełne.



### Kolory

Możliwość wyboru spośród 217 kolorów szybu, drzwi i platformy.

# Windy domowe firmy Aritco



## Aritco 4000 – nasza najmniejsza i najtańsza winda domowa

Urządzenie to zostało zaprojektowane w sposób pozwalający na spełnienie wszystkich wymagań w zakresie komfortu, zagospodarowania przestrzeni oraz wyglądu. Winda oferowana jest w wielu różnych rozmiarach. Ponadto istnieje możliwość wyboru spośród szeregu opcji (np. szklane ściany czy też różne wersje kolorystyczne i materiałowe).

Poniżej opisano niektóre z zalet windy Aritco 4000:

- Wygląd, rozmiary i opcje odpowiadające wymaganiom stawianym przez domy mieszkalne
- Minimalna ingerencja w konstrukcję budynku
- 95-procentowy udział materiałów nadających się do powtórnego przetworzenia
- Klasa energetyczna A (zgodnie z zaleceniami VDI4707)
- Opatentowany napęd śrubowy (brak ryzyka wycieków oleju)
- Minimalne wymagania w zakresie prac serwisowych
- Najniższe na rynku koszty eksploatacji i konserwacji



Głębokość

Szerokość

### Wymiary

Szerokość platformy ..... 580-1080 mm

Głębokość platformy ..... 805 mm

Wysokość podnoszenia.. 250-13000 mm

Szerokość otworu podłogowego .... 870-1370 mm

Głębokość otworu podłogowego .... 910-960 mm

Wysokość nadszybia ..... 2300 mm

Wysokość otworu drzwiowego .... 1800, 1900, 2000 mm

Szerokość otworu drzwiowego ..... 800, 900 mm

**Napęd:** Opatentowany system śrub i nakrętek

**Prędkość:** maks. 0,15 m/s

**Sterowanie z poziomu platformy:** „Naciśnij, aby jechać” — jazda odbywa się przy wciśniętym przycisku

**Przywoływanie z kondygnacji oczekiwania:** Jedno naciśnięcie przycisku

**Regulacje techniczne:** Europejska dyrektywa maszynowa 2006/42/WE  
Norma europejska EN 81-41

**Udźwig:** 250 kg/2 osoby

**Liczba postojów:** maks. 6

**Liczba drzwi:** maks. dwoje drzwi na każdej kondygnacji

**Podszybie:** 50 mm (w przypadku zainstalowania rampy podszybie nie jest wymagane)

**Zastosowanie:** Wewnątrz budynków

**Zasilanie:** 1-fazowe 230 V 50 Hz, zabezpieczenie zwłoczne: 6,6 A/16 A

**Opuszczanie awaryjne:** Napęd akumulatorowy

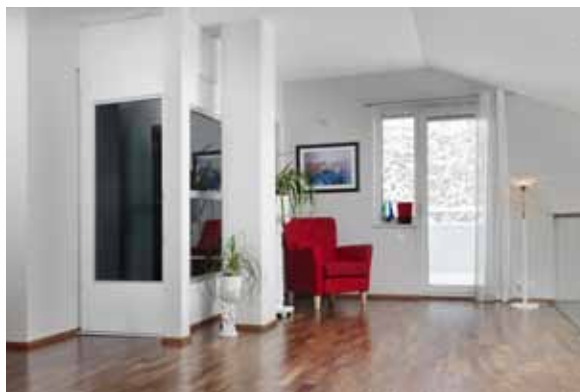
**Napięcie sterujące:** 24 V

**Silnik:** 1,5 kW

Więcej informacji można znaleźć w katalogu produktów lub na naszej stronie internetowej.

Z uwagi na ciągły proces rozwoju produktów informacje mogą ulec zmianie bez wcześniejszego powiadomienia.





## Aritco 6000 Living Collection

Głębokość

Szerokość

### Aritco 6000 – nasza najwszechstronniejsza winda domowa

Wybierz spośród szeregu opcji (różne rozmiary, szklane ściany, różne wersje kolorystyczne czy też wykonanie ze stali nierdzewnej). To produkt dla tych, którzy chcą nadać windzie spersonalizowany wygląd.

Poniżej opisano niektóre z zalet windy Aritco 6000:

- Wygląd, rozmiary i opcje odpowiadające wymaganiom stawianym przez domy mieszkalne
- Minimalna ingerencja w konstrukcję budynku
- Możliwość zainstalowania drzwi o obniżonej wysokości na najwyższym piętrze
- 95-procentowy udział materiałów nadających się do powtórnego przetworzenia
- Klasa energetyczna A (zgodnie z zaleceniami VDI4707)
- Opatentowany napęd śrubowy (brak ryzyka wycieków oleju)
- Minimalne wymagania w zakresie prac serwisowych
- Najniższe na rynku koszty eksploatacji i konserwacji

#### Wymiary

Szerokość platformy.....900-1100 mm

Głębokość platformy .....1040-1980 mm

Wysokość podnoszenia...250-13000 mm

Szerokość otworu podłogowego..1305-1530 mm

Głębokość otworu podłogowego 1190-2130 mm

Wysokość nadszycia (min.) ..... 2240 mm

Wysokość otworu drzwiowego\* .. 1800, 1900, 2000, 2100 mm

Wysokość otworu drzwiowego\*\* .....1100-1600 mm

Szerokość otworu drzwiowego .....800, 900, 1000 mm

\*Drzwi pełne \*\*Drzwi o obniżonej wysokości.

**Napęd:** Opatentowany system śrub i nakrętek

**Prędkość:** maks. 0,15m/s

**Sterowanie z poziomu platformy:** „Naciśnij, aby jechać” — jazda odbywa się przy wciśniętym przycisku

**Przywoływanie z kondygnacji oczekiwania:** Jedno naciśnięcie przycisku

**Regulacje techniczne:** Europejska dyrektywa maszynowa 2006/42/WE  
Norma europejska EN 81-41

**Udźwig:** 250-500 kg/2-5 osób

**Liczba postojów:** maks. 6

**Liczba drzwi:** maks. dwoje drzwi na każdej kondygnacji

**Podszybie:** 50 mm (w przypadku zainstalowania rampy podszybie nie jest wymagane)

**Zastosowanie:** Wewnątrz budynków

**Zasilanie:** 1-fazowe 230 V 50 Hz/9A/16A zabezpieczenie zwłoczne  
3-fazowe 230 V 50 Hz/9A/16A zabezpieczenie zwłoczne  
3-fazowe 400 V 50 Hz/5,2A/16A zabezpieczenie zwłoczne

**Opuszczanie awaryjne:** Napęd akumulatorowy

**Napięcie sterujące:** 24 V

**Silnik:** 2,2 kW

Więcej informacji można znaleźć w katalogu produktów lub na naszej stronie internetowej.

Z uwagi na ciągły proces rozwoju produktów informacje mogą ulec zmianie bez wcześniejszego powiadomienia.

# Windy platformowe firmy Aritco



## Aritco 7000 Prime Collection

Głębokość

Szerokość

### Aritco 7000

#### – nasza najlepiej sprzedająca się winda platformowa

Jej konstrukcja spełnia wszystkie wymagania w zakresie jakości, bezpieczeństwa i okresu eksploatacji. Stanowi doskonały wybór w warunkach intensywnego użytkowania, w miejscach takich jak szkoły, sklepy oraz budynki mieszkalne.

Poniżej opisano niektóre z zalet windy Aritco 7000:

- Konstrukcja, rozmiary i opcje odpowiadające wymaganiom stawianym przez budynki publiczne
- 95-procentowy udział materiałów nadających się do powtórnego przetworzenia
- Klasa energetyczna A (zgodnie z zaleceniami VDI4707)
- Opatentowany napęd śrubowy (brak ryzyka wycieków oleju)
- Minimalne wymagania w zakresie prac serwisowych
- Najniższe na rynku koszty eksploatacji i konserwacji

#### Wymiary

Szerokość platformy.....	900-1100 mm	Szerokość otworu podłogowego ...	1305-1530 mm	Wysokość otworu drzwiowego*...	1800, 1900, 2000, 2100 mm
Głębokość platformy .....	1040-1980 mm	Głębokość otworu podłogowego...	1190-2130 mm	Wysokość otworu drzwiowego** .....	1100-1600 mm
Wysokość podnoszenia...	250-13000 mm	Wysokość nadszybia (min.) .....	2240 mm	Szerokość otworu drzwiowego .....	800, 900, 1000 mm

\*Drzwi pełne \*\*Drzwi o obniżonej wysokości

**Napęd:** Opatentowany system śrub i nakrętek

**Prędkość:** maks. 0,15 m/s

**Sterowanie z poziomu platformy:** „Naciśnij, aby jechać” — jazda odbywa się przy wciśniętym przycisku

**Przywoływanie z kondygnacji oczekiwania:** Jedno naciśnięcie przycisku

**Regulacje techniczne:** Europejska dyrektywa maszynowa 2006/42/WE  
Norma europejska EN 81-41

**Udźwig:** 250-500 kg/2-5 osób

**Liczba postojów:** maks. 6

**Liczba drzwi:** maks. dwoje drzwi na każdej kondygnacji

**Podszybie:** 50 mm (w przypadku zainstalowania rampy podszybie nie jest wymagane)

**Zastosowanie:** Wewnątrz i na zewnątrz budynków

**Zasilanie:** 1-fazowe 230 V 50 Hz, zabezpieczenie zwłoczne: 9 A/16 A  
3-fazowe 230 V 50 Hz, zabezpieczenie zwłoczne: 9 A/16 A  
3-fazowe 400V 50 Hz, zabezpieczenie zwłoczne: 5,2 A/16 A

**Opuszczanie awaryjne:** Napęd akumulatorowy

**Napięcie sterujące:** 24 V

**Silnik:** 2,2 kW

Więcej informacji można znaleźć w katalogu produktów lub na naszej stronie internetowej.

Z uwagi na ciągły proces rozwoju produktów informacje mogą ulec zmianie bez wcześniejszego powiadomienia.



## Aritco 9000 – nasza winda platformowa z kabiną

Aritco 9000 to winda kabinowa przeznaczona dla szerokiego grona użytkowników. Posiada konstrukcję spełniającą wszystkie wymagania w zakresie jakości, bezpieczeństwa i okresu eksploatacji. Stanowi doskonały wybór w warunkach intensywnego użytkowania, w miejscach takich jak szkoły, sklepy oraz budynki mieszkalne.

Poniżej opisano niektóre z zalet windy Aritco 9000:

- Konstrukcja, rozmiary i opcje odpowiadające wymaganiom stawianym przez budynki publiczne
- 95-procentowy udział materiałów nadających się do powtórnego przetworzenia
- Klasa energetyczna A (zgodnie z zaleceniami VDI4707)
- Opatentowany napęd śrubowy (brak ryzyka wycieków oleju)
- Minimalne wymagania w zakresie prac serwisowych
- Najniższe na rynku koszty eksploatacji i konserwacji

# Aritco 9000 Prime Collection



Szerokość

Głębokość

### Wymiary

Szerokość kabiny ..... 1000-1100 mm

Głębokość kabiny ..... 1400 mm

Wysokość podnoszenia... 2150<sup>1)</sup>-13000 mm

Szerokość otworu podłogowego.. 1465-1590 mm

Głębokość otworu podłogowego ..... 1630 mm

Wysokość nadszycia (min.) ..... 2400 mm

Drzwi szybu:

Wysokość otworu drzwiowego ... 1800<sup>1)</sup>, 1900<sup>1)</sup>, 2000 mm

Szerokość otworu drzwiowego ..... 900 mm

<sup>1)</sup> Na przejście. 2300 mm przy drzwiach po tej samej stronie.

<sup>1)</sup> Wysokość otworu drzwiowego w drzwiach kabiny wynosi zawsze 2000 mm

**Napęd:** Opatentowany system śrub i nakrętek

**Prędkość:** maks. 0,15 m/s

**Sterowanie z kabiny:** Jedno naciśnięcie przycisku

**Przywoływanie z kondygnacji oczekiwania:** Jedno naciśnięcie przycisku

**Regulacje techniczne:** Europejska dyrektywa maszynowa 2006/42/WE

**Udźwig:** 400 kg/5 osoby

**Liczba postojów:** maks. 6

**Podszybie:** 75 mm (w przypadku zainstalowania rampy podszybie nie jest wymagane)

**Zastosowanie:** Wewnątrz budynków

**Zasilanie:** 3-fazowe 400 V 50 Hz, zabezpieczenie zwłoczne: 5,2 A/16 A

**Opuszczanie awaryjne:** Napęd akumulatorowy

**Napięcie sterujące:** 24 V

**Silnik:** 3 kW

Więcej informacji można znaleźć w katalogu produktów lub na naszej stronie internetowej.

Z uwagi na ciągły proces rozwoju produktów informacje mogą ulec zmianie bez wcześniejszego powiadomienia.

Aritco jest wiodącym światowym producentem wind domowych i platformowych. Spółka zatrudnia 90 pracowników, a wartość sprzedawanych przez nią produktów sięga 300 milionów koron szwedzkich. Aritco sprzedaje swoje produkty za pośrednictwem 140 autoryzowanych przedstawicieli w ponad 40 krajach: [www.aritco.com](http://www.aritco.com)

Autoryzowani sprzedawcy:

